

solco como consorzio di comunità



bilancio di missione

IDENTITA

GOVERNANCE

SERVIZI

NUMERI

solco

Consorzio Solco Como

Denominazione	CONSORZIO SOLCO COMO Società Cooperativa Sociale
Indirizzo sede legale	Via Martino Anzi 8 22100 Como (Co)
Forma giuridica e modello di riferimento	S.p.a.
Tipologia di Impresa	Consorzio di cooperative sociali
Data di costituzione	09/05/1995
Codice fiscale e partita IVA	2198050136
N° iscrizione Albo Nazionale Società Cooperative	A105735
N° iscrizione Albo Regionale Cooperative Sociali	N° 18 Sezione C
Telefono e Fax	T. 031 307398 - F. 031 306995
Sito internet - Indirizzo mail	www.solcocomo.it - segreteria@solcocomo.it
Adesione a Consorzi e Cooperative	Consorzio Nazionale Gino Mattarelli Consorzio Mestieri Consorzio CGM Finance Consorzio Charis Consorzio Eureka Consorzio Cooperfidi
Appartenenza a reti associative	Confcooperative Como

Carissimi,

con queste pagine proviamo a raccontarvi di noi, della nostra storia, quantomeno quella più recente.

E' da vent'anni che Solco Como risponde al bisogno di solidità, connessioni e conoscenze delle imprese sociali del nostro territorio, che scelgono di operare in rete, in modo efficace e solido a favore dei più deboli.

Vorremmo dirvi cosa facciamo, come lavoriamo, e soprattutto del perché ci prendiamo cura delle persone fragili e delle comunità che abitiamo con le nostre cooperative sociali.

Consapevoli che raccontare un'impresa a rete non è cosa semplice, abbiamo scelto di farlo attraverso immagini, spiegazioni e numeri, col fine di essere il più chiari e completi possibile.

Questo documento di sintesi, che in gergo tecnico si chiama Bilancio di Missione, è il nostro modo per informare e ringraziare tutti i cittadini e le istituzioni che ci sono state vicine e invitare, chi ancora non ci conosce, ad avvicinarsi alla nostra bella realtà cooperativa.

Ci trovate su tutto il territorio della provincia di Como, al fianco di piccoli e grandi progetti, con l'unico intento di poter contribuire allo sviluppo e al benessere delle nostre comunità.

Buona lettura e un caro saluto.



Bruno Mosse

IDENTITÀ



Solco Como si è costituito nel 1995 da un bel gruppo di cooperative sociali votate all'assistenza, alla promozione umana e all'inclusione sociale e lavorativa di persone emarginate o in condizioni di bisogno.

Il consorzio è figlio del proprio territorio interpretandolo come luogo abitato da cooperative che ne sono l'espressione.

La nostra missione è essere una significativa impresa sociale a rete, radicata nel tessuto provinciale comasco, capace di rispondere, con soluzioni innovative, ai bisogni di inclusione e solidarietà.

Solco privilegia e sostiene un modello di cooperazione profondamente legato ai territori, che pensa al bene comune e non si limita alla gestione di servizi, ma progetta,

integrando organizzazioni, risorse, idee e persone.

Produciamo valore economico e sociale per il territorio, sviluppando un sistema di welfare di comunità, attraverso partnership con imprese, enti e istituzioni pubbliche.

Il consorzio colloca la propria azione imprenditoriale entro la rete nazionale di Cgm, consorzio nazionale della cooperazione sociale Gino Mattarelli, collaborando con le società del gruppo.

Solco è associato a Confcooperative Insubria, con la quale collabora per realizzare nuovi modelli di solidarietà.

La collaborazione con i consorzi Abitare, per la casa ed Eureka, per i servizi all'impresa, valorizza e incentiva l'opera consortile.

La nostra visione vede la cooperazione come soggetto che svolge, a tutto tondo la propria funzione solidale e generativa.

Tendiamo a cooperative che si assumono in prima persona la responsabilità dell'efficacia delle risposte, della sostenibilità economica degli interventi, integrando e contaminando istituzioni, organizzazioni, risorse, idee e persone.

Il cuore della nostra missione è quella di essere impresa di welfare del nostro territorio, garantendo qualità, contenuti etici e valori condivisi.

Sosteniamo la specializzazione degli interventi, individuando nella filiera di servizi l'idea vincente per rispondere ai problemi complessi e diversificati delle persone e delle famiglie.

Promuoviamo e diffondiamo la cultura della solidarietà e il principio della sussidiarietà come processo di partecipazione attiva delle persone al welfare di comunità.

Cerchiamo di dare valore alle persone, ascoltiamo i loro bisogni e i loro sogni. Li trasformiamo in progetti, organizziamo i talenti, le risorse e i beni per migliorare le nostre comunità.

Ci sono poi dei valori che sono alla radice del nostro agire cooperativo: i processi decisionali sono partecipati e democratici, una testa vale un voto.

La trasparenza della gestione economica e finanziaria favorisce lo sviluppo di una rete di relazioni e di buone forme di collaborazione con i nostri soci e con realtà esterne.



GOVERNANCE



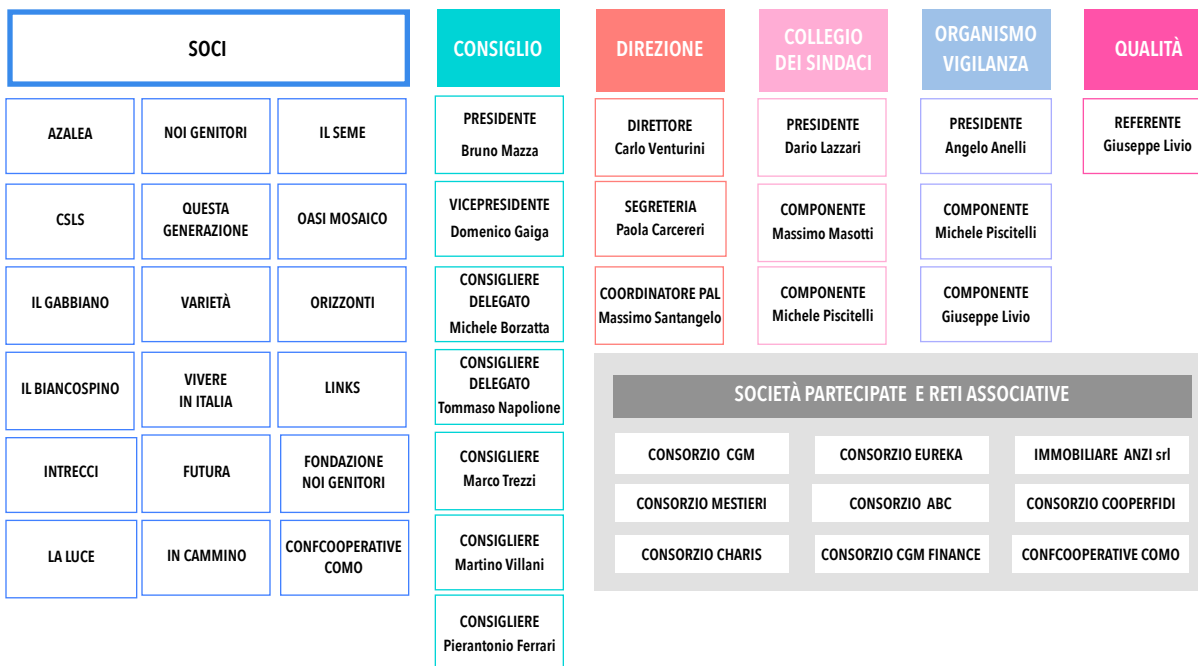
PRESIDENTE Bruno Mazza	bruno.mazza@solcocomo.it	
VICEPRESIDENTE Domenico Gaiga	domenico.gaiga@solcocomo.it Consigliere delegato controllo economico e gestionale	
CONSIGLIERE DELEGATO Michele Borzatta	michele.borzatta@solcocomo.it Consigliere delegato Politiche Attive del Lavoro	
CONSIGLIERE Pierantonio Ferrari	pierantonio.ferrari@solcocomo.it	
CONSIGLIERE DELEGATO Tommaso Napolione	tommaso.napolione@solcocomo.it Consigliere delegato Gestione Residenza per Suore	
CONSIGLIERE Marco Trezzi	marco.trezzi@solcocomo.it	
CONSIGLIERE Martino Villani	martino.villani@solcocomo.it	

Siamo consapevoli che per operare bene servono tante cose, un mix di esperienza e di cambiamento, di passione e di forza, di relazioni stabili e tranquillità economica.

Solidità che la nostra organizzazione costruisce nel tempo, passo dopo passo, grazie all'impegno e alla serietà degli amministratori, ma soprattutto, all'aiuto di tante persone ed organizzazioni che ci stanno vicino sostenendo un'idea di cooperazione generosa e capace di essere protagonista del welfare di comunità.

Un'organizzazione e una governance efficace, moderna e mai autoreferenziale, in continua dialettica coi bisogni dei soci, delle famiglie, delle comunità e dei territori.

ASSEMBLEA



GOVERNANCE, ORGANI DEL CONSORZIO, DI CONTROLLO E STAFF



ASSEMBLEA	<p>Presieduta dal Presidente, è costituita da tutti gli Associati.</p> <p>Nomina gli organi consortili, che restano in carica tre esercizi, e possono essere riconfermati.</p> <p>Delibera le relazioni del Consiglio e approva il bilancio economico consuntivo e le più importanti modifiche dello statuto.</p>
CONSIGLIO	<p>Il Consiglio gestisce l'impresa sociale con la diligenza richiesta dalla natura dell'incarico e compie tutte le operazioni necessarie per il raggiungimento dell'oggetto sociale.</p> <p>E' dotato di ogni potere di amministrazione ordinaria e straordinaria della società e della facoltà di compiere tutti gli atti ritenuti necessari ed opportuni per il raggiungimento degli scopi sociali.</p>
PRESIDENTE	<p>Ha per statuto i poteri di rappresentanza del consorzio, convoca e presiede l'Assemblea e il Consiglio di Amministrazione.</p> <p>Esercita tutti i più ampi poteri di iniziativa necessari per il buon funzionamento e la promozione del Consorzio, cura le relazioni con Enti, Istituzioni, Imprese ed altri organismi al fine di instaurare rapporti di collaborazione e sostegno delle singole iniziative consortili.</p>
CONSIGLIERE DELEGATO	<p>Ha anch'egli per statuto i poteri di rappresentanza legale del Consorzio su incarico del Presidente.</p> <p>Ha poteri di firma fino ad un determinato importo definito dal Consiglio e, relativamente ai poteri conferitigli, ha piena autonomia decisionale nell'ambito dei programmi e delle linee di sviluppo del Consorzio.</p>
COLLEGIO DEI SINDACI	<p>Ad esso compete il controllo sulla gestione contabile del consorzio.</p> <p>I Revisori hanno accesso, in qualsiasi momento, agli atti e alla contabilità del consorzio.</p> <p>Ne controllano la regolarità, esprimono il parere sul rendiconto economico finanziario e possono assistere alle riunioni del Consiglio e alle Assemblee.</p>
ORGANISMO DI VIGILANZA	<p>All'OdV sono garantite la necessaria autonomia ed indipendenza, la continuità di azione per poter svolgere verifiche sulle attività aziendali con l'obiettivo di individuare le aree a rischio dei reati presupposto previsti dal D.Lgs 231/2001.</p> <p>L'OdV propone, laddove ritenuto necessario e sulla base di mutamenti normativi, della struttura organizzativa o delle attività aziendali, eventuali aggiornamenti delle procedure e dei sistemi di controllo interni.</p>



SERVIZI



Solco Como ha scelto di svolgere la propria missione con finalità e in ambiti ben precisi:



Direttamente, o attraverso i propri associati, il consorzio intercetta i bisogni e le richieste del territorio, approfondisce la conoscenza delle possibilità e delle risorse presenti allo scopo di fornire le risposte più efficaci.

La connessione con la nostra rete, locale e nazionale, ci assicura le conoscenze e le esperienze che ci permettono di individuare le migliori soluzioni, quelle più innovative e all'avanguardia.

Attraverso una piena integrazione nel consorzio, le cooperative crescono, si sviluppano e diventano parte attiva del sistema di servizi del welfare locale.

I territori e le comunità ne traggono giovamento, si trasformano in luoghi di scambio, non solo del valore economico, ma anche e soprattutto di conoscenze e del valore sociale.



LAVORO

Occuparsi del Lavoro è per noi una priorità.

La dimensione del lavoro mette all'angolo i più fragili, ed è per questo che le nostre Politiche Attive del Lavoro investono energie e creatività per trovare soluzioni personalizzate e durature.

Orientiamo e reinseriamo al lavoro grazie al valore aggiunto dato dalla nostra capacità di fare filiera cooperativa.



ABITARE

Abitare è un modo di vivere nella comunità.

Siano esse persone con disabilità, malati psichiatrici, anziani, minori o comunque persone fragili, i nostri progetti sull'abitare esprimono la tensione ad una piena inclusione nei quartieri e nel territorio.

La sostenibilità economica, il rispetto per l'ambiente, la filiera corta, la scelta di contesti a misura d'uomo sono la nostra visione dell'abitare.



FAMIGLIA

La famiglia è un luogo di incontro generazionale e per questo è un luogo forte.

A volte i ritmi e i costumi della modernità incrinano la naturale capacità della famiglia a trovare in se stessa le risposte alla soluzione di problemi.

Il Consorzio offre ascolto, servizi e supporto alle fasi critiche della vita, a favore dell'infanzia, dell'adolescenza e dell'adulità in tutte le sue sfumature.



Animazione per bambini - Como

CURA

Cura è attenzione alla dimensione sanitaria e insieme a quella umana.

E' questo che contraddistingue gli interventi di cura del Consorzio che mirano al benessere della persona vista nella sua globalità e nella sua accezione sociale.

Professionalità, flessibilità degli interventi, condivisione tra specialisti e centralità del paziente caratterizzano i nostri servizi.



Piscina terapeutica - Cantù (Co)

FORMAZIONE

Per noi formare è un processo che si realizza nel tempo, con cura, un'accurata pianificazione e in collegamento col territorio.

Quando formiamo, in occasione di un aggiornamento, di una riqualificazione professionale o la ricerca del primo impiego, il punto di partenza è la valorizzazione dell'esperienza, le conoscenze, l'aspettativa e la motivazione della persona.



TURISMO

Amiamo Como e il suo territorio.

Non possiamo quindi che pensare alla valorizzazione e allo sviluppo di attività turistiche, culturali e ricreative socialmente sostenibili.

Partiamo dal contesto culturale ed ambientale del nostro territorio col fine di esaltarne, attraverso una gestione attenta e specializzata, le peculiarità e la fruibilità per tutti i cittadini.



Oasi di Baqero - Merone (Co)

Filiera dei servizi e delle attività sistema Solco

FILIERA FAMIGLIA

Mediazione familiare
Mediazione culturale
Ricerca badanti
Spesa a domicilio
Sostegno allo studio
Orientamento alla scuola e lavoro
Poliambulatorio specialistico minori
Trasporto Anziani
Centri Estivi
Gestione Nidi
Case di Riposo
Case Albergo
Case per Religiosi
Appartamenti Protetti per Anziani
Assistenza Domiciliare Anziani

FILIERA FORMAZIONE

Supporto nella ricerca del lavoro
Bilanci di competenze
Certificazione di competenze
Orientamento e Tutoring
Organizzazione di stage e tirocini
Approfondimenti specialistici
Bench mark rete nazionale

FILIERA DISABILITA'

Centri Socio Educativi
Centri Diurni Disabili
Servizi di Formazione all'Autonomia
Comunità Alloggio Disabili
Comunità Socio Sanitaria
Alloggi per l'Autonomia
Tempo Libero
Soggiorni climatici
Consulenza fiscale e patrimoniale
Assistenza domiciliare
Trasporto disabili

FILIERA SUPPORTO IMPRESE

Formazione continua di gruppo
Riqualificazione professionale
Aggiornamento professionale
Coaching motivazionale e professionale
Formazione all'autoimprenditorialità
Ricerca e Selezione del personale
Servizi di Outplacement
Supporto al collocamento obbligatorio
Mediazione conflitti aziendali
Supporto alla creazione d' impresa
Conciliazione e welfare aziendale

FILIERA PSICHIATRIA

Centri Diurni
Comunità ad Alta protezione
Comunità a Media protezione
Comunità a Bassa protezione
Alloggi per l'Autonomia
Comunità minori e adolescenti psichiatrici

FILIERA LAVORO

Produzione ortaggi e piccoli frutti
Produzione conserve
Produzione fiori
Traslochi e sgomberi
Ristrutturazione mobili e falegnameria
Negozio abiti usati
Gestione piattaforme ecologiche
Manutenzione del verde
Servizi cimiteriali
Pulizie ordinarie e straordinarie
Costruzione stand e spazi espositivi
Progettazione di interni
Servizio Affissioni
Tipografia e Stampa
Servizi di centralino
Sgombero neve

FILIERA CURA

Riabilitazione funzionale e motoria
Neuropsichiatria Infantile
Certificazione DSA
Visite Fisiatriche e Ortopediche
Visite Neuropsichiatriche
Dietologia
Psicomotricità
Logopedia
Dentistica
Osteopatia
Servizio Infermieristico

FILIERA TURISMO

Lidi
Oasi protette



I soci della cooperazione investono, non si aspettano dividendi, sanno che gli utili generati dal proprio lavoro saranno investiti in nuovi progetti al servizio della comunità.



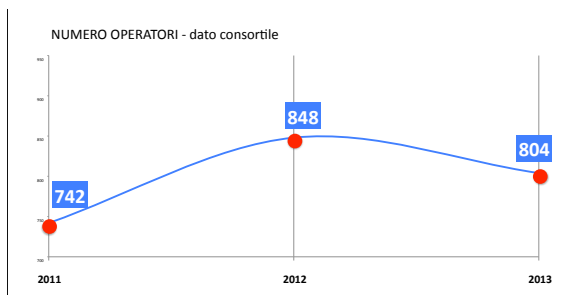
DIAMO I
NUMERI

DIAMO I NUMERI

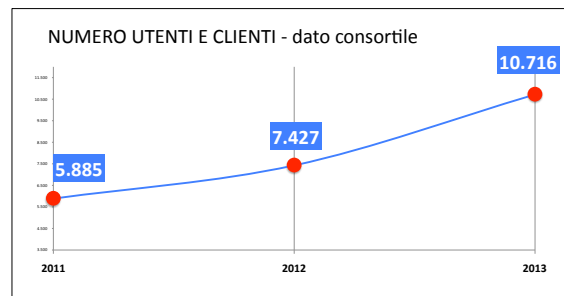
I numeri non sono tutto, è vero, è altrettanto vero che ci restituiscono un'idea concreta della dimensione della nostra realtà che, a tutt'oggi, è leader nel nostro territorio.

Il sistema consortile è partecipato da **18 soci**, di questi **15 sono cooperative sociali**, **2 Associazioni** ed **1 Fondazione**.

La rete di Solco è presente ed attiva, attraverso le sue cooperative e associazioni, su tutto il territorio dell'Insubria.

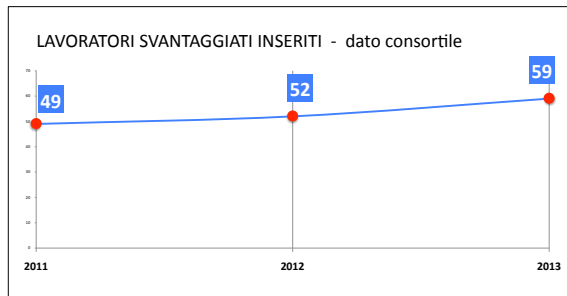


Le nostre cooperative favoriscono un buon lavoro, che dà sicurezza e continuità e consente la costruzione di un progetto di vita autonomo.



Oltre **800 Operatori** lavorano nelle nostre cooperative. Con professionalità ed entusiasmo offriamo servizi ad oltre **10.000 cittadini** residenti nella nostra provincia. Negli ultimi tre anni è quasi raddoppiato il numero delle persone che si sono rivolte ai servizi del nostro sistema consortile.

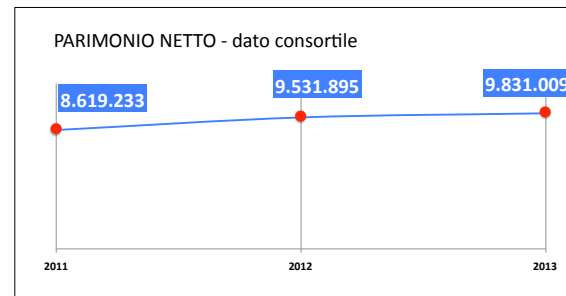
Segnaliamo con orgoglio il dato dei **59 lavoratori svantaggiati** in carico alle nostre cooperative di lavoro.



Passiamo ora ad alcuni dati che indicano la solidità delle nostre imprese sociali; solidità raggiunta grazie all'impegno, alla fatica e al lavoro dei soci.

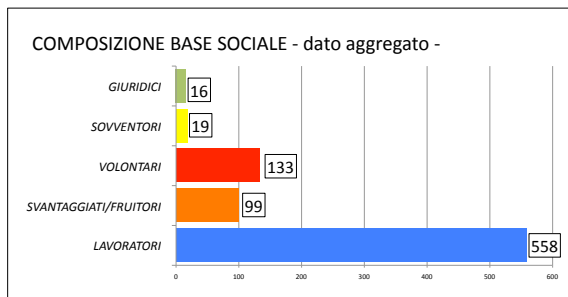
Quasi dieci milioni di patrimonio netto testimoniano la buona gestione e la fiducia dei operatori nelle loro organizzazioni.

Il capitale sociale, oltre un milione e mezzo, permette di affrontare i momenti difficili senza scaricare la crisi sui lavoratori.

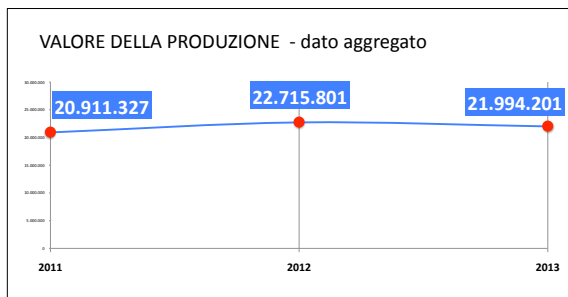


Il successo del nostro sistema è dovuto alla natura multistakeholder della nostra base sociale.

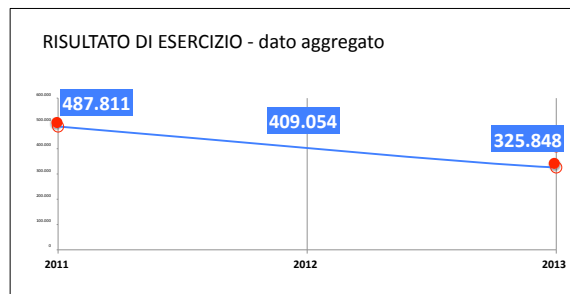
Il mix di soci Soventori, Giuridici, Fruttori, Volontari e Lavoratori garantisce la trasparenza gestionale, una piena partecipazione della comunità e il rispetto dei diversi e legittimi interessi.



Il valore della produzione del nostro sistema consortile è rimasto sostanzialmente invariato nell'ultimo triennio attestandosi intorno ai ventidue milioni di euro.



Il dato, se pur significativo, ci conferma la media e piccola dimensione dei nostri associati, con attività radicate a specifici territori e servizi fortemente specializzati.



Infine il risultato di esercizio ci dice che, per le nostre cooperative, i margini si stanno progressivamente riducendo.

I nostri numeri ci raccontano che il sistema tiene, che è in continua crescita grazie alla flessibilità e all'innovazione che sa mettere in campo.

<p>AZALEA Cooperativa Sociale onlus TREMEZZO (Co) www.coop-azalea.com info@coop-azalea.com</p>	<p>CSLS Cooperativa Sociale onlus 22100 COMO www.coopcsls.eu csls@ust.it</p>	<p>IL GABBIANO Cooperativa Sociale onlus CANTU' (Co) www.ilgabbianocantu.it ilgabbiano@cracantu.it</p>	<p>IL BIANCOSPINO Cooperativa Sociale onlus 22010 Como (Co) www.ilbiancospino.info ilbiancospino@ilbiancospino.info</p>	<p>INTRECCI Cooperativa Sociale onlus 20017 Rho (Mi) www.coopintrecci.it intrecci@coopintrecci.it</p>
<p>LA LUCE Cooperativa Sociale onlus 22100 COMO www.lalucecoop.it info@lalucecoop.it</p>	<p>NOI GENITORI Cooperativa Sociale onlus 22036 ERBA (Co) www.cooperativanoigenitori.it segreteria@cooperativanoigenitori.it</p>	<p>QUESTA GENERAZIONE Cooperativa Sociale onlus 22100 COMO www.questagerazione.it coop.qg@adico.com.it</p>	<p>VARIETÀ Cooperativa Sociale onlus 22036 Cremona (CR) www.cooperativavarieta.it varieta@solcocomo.it</p>	<p>VIVERE IN ITALIA Cooperativa Sociale onlus 22100 COMO info@vitacoop.it</p>
<p>FUTURA Cooperativa Sociale onlus 22100 COMO futura@solcocomo.it</p>	<p>IN CAMMINO Cooperativa Sociale onlus 22063 CANTU' (Co) incammino@cooperativaincammino.it</p>	<p>IL SEME Cooperativa Sociale onlus 22010 COMO www.ilseme.info ilseme@ilseme.info</p>	<p>OASI MOSAICO Cooperativa Sociale onlus 22070 BULGAROGRASSO (Co) www.cooperativamosaico.it oasi@cooperativamosaico.it</p>	<p>ORIZZONTI Cooperativa Sociale onlus 22063 CANTU' (Co) www.coopsocrizzonti.it coop.orizzonti@libero.it</p>
<p>LINKS Associazione di Volontariato 22036 ERBA (Como) www.associazionelinks.it info@associazionelinks.it</p>	<p>NOI GENITORI Fondazione onlus 22036 ERBA (Como) www.fondazionenoigenitori.it fondazione@cooperativanoigenitori.it</p>	<p>CONFCOOPERATIVE Associazione 22100 COMO (Co) www.confcooperative.it</p>	<p>COOPERATIVE DI TIPO A</p> <p>COOPERATIVE DI TIPO B</p> <p>ASSOCIAZIONI-FONDAZIONI</p>	<p>SOLCO COMO Consorzio cooperative sociali 22100 COMO www.solcocomo.com segreteria@solcocomo.it</p>



Riferimenti operativi e contatti

DIRETTORE Carlo Venturini	carlo.venturini@solcocomo.it Mobile 328 3113299	
SEGRETERIA Paola Carcereri	paola.carcereri@solcocomo.it Tel. 031307398	
COORDINATORE PAL Massimo Santangelo	massimo.santangelo@solcocomo.it Mobile. 347 7567854	
CONSORZIO SOLCO COMO Sede legale via Martino Anzi, 8 22100 Como R.E.A 246215 Albo Cooperative A105735 Codice Fiscale 02198050136 Tel 031 306995 Fax 031306995 segreteria@solcocomo.it www.solcocomo.com		



Via Martino Anzi, 8





CONSORZIO
di Comunità
SOLCO COMO

REALIZZAZIONE, GRAFICA E STAMPA A CURA DEL LABORATORIO

Liberi Tutti - COOPERATIVA SOCIALE NOI GENITORI ONLUS

duemilaquattordici